

WWW.FAMILYHOMES.CZ

DETAIL STAVBY



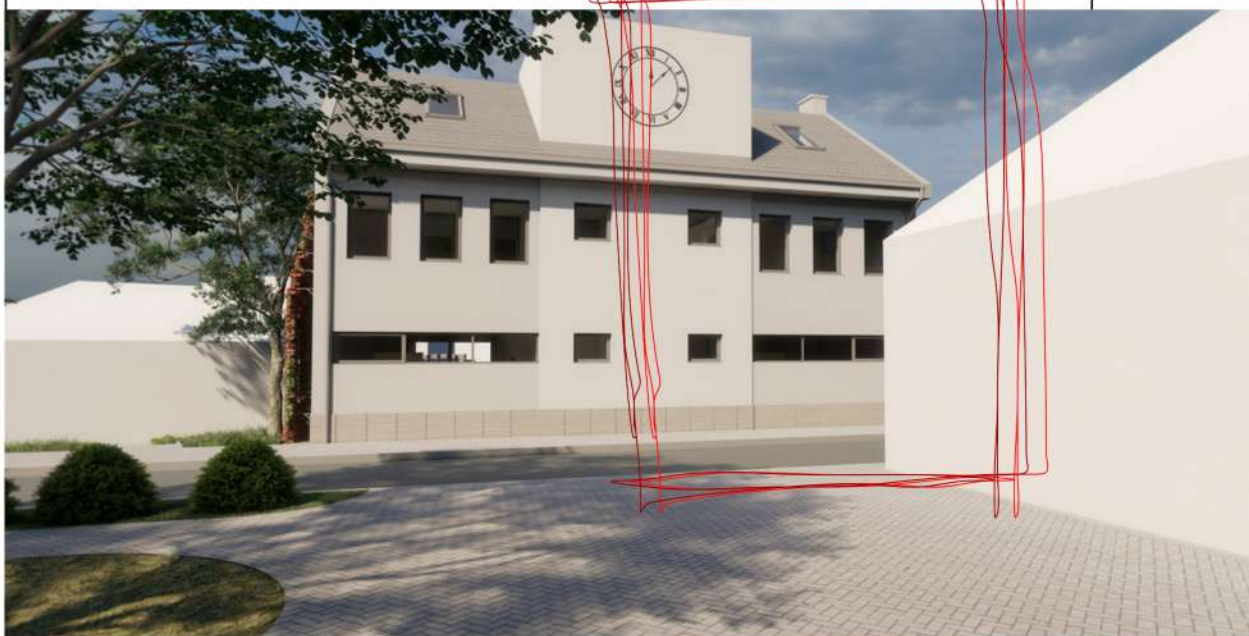
LEVOBOČEK

Květinová ulice

Vésky
Uherské Hradiště

SEZNAMTE SE

POHLED Z DRUHÉ
STRANY



Celková výměra: 317 m²

podlahová plocha: 185 m²

sklep: 20 m²

terasa: 30 m²

zahrada: 82 m²

Cena: 14.788.887 Kč

WWW.FAMILYHOMES.CZ

STAVBA



ZDIVO

- cihla plněná minerální vatou Porothem T Profi
- neobashuje žádné toxické ani zdraví škodlivé látky

STŘEŠNÍ TAŠKA

- betonová Bramac Tegalit Star zinkově šedá
- část střechy z kvalitní střešní fólie

FASÁDA

- 3cm termoizolační omítka
- odvádí z fasády vodní páry a snižuje náklady na vytápění

WWW.FAMILYHOMES.CZ

STAVBA



VNITŘNÍ OMÍTKY

- stříkané s jemným zrnem

KLIMATIZACE

- v každém podlaží

OKNA

- hliníková okna s trojsklem (některá ovládaná elektronicky)
- 3m HS portál pro vstup na zahradu
- v podkroví střešní okno Velux
- světlovod v horní koupelně
- vnitřní parapety z kamene
- vnější parapety z plechu v barvě oken

WWW.FAMILYHOMES.CZ

STAVBA



ELEKTROINSTALACE

- ve všech pokojích možnost připojení TV a internetu
- elegantní vypínače značky ABB Time barvy Cappuccino
- u parkovacích stání nabíječka na elektromobil

VYTÁPĚNÍ

- vodní podlahové vytápění ve všech patrech včetně sklepa
- krbová vložka v obývacím pokoji s kuchyní
- příprava na připojení solárních panelů
- vytápění pomocí tepelného čerpadla

WWW.FAMILYHOMES.CZ

INTERIÉR

VNITŘNÍ PODLAHY

- konstrukce podlah z litého betonu, konstrukce schodiště z železobetonu
- v pokojích dřevěné podlahy, v ostatních částech domu dlažba z přírodního kamene



DVEŘE

- dubové v celém domě

TECHNICKÁ MÍSTNOST

- ve 3. patře ve věži
- příprava na připojení solárních panelů nebo tepelného čerpadla



SKLEP

- podsklepená vstupní chodba
- výměra cca 20 m²
- příprava na saunu a koupelnu s WC
- úložný prostor pod schody
- podlahové topení, kamenná dlažba



INTERIÉR

KUCHYNĚ S OBÝVACÍM POKOJEM

- výměra 40 m²
- dřevěná kuchyňská linka s ostrůvkem a zárukou 25 let
- žulová pracovní deska
- spotřebiče značky Neff

- vestavěná krbová vložka značky Kratki
- výsuvné dveře



PRÁDELNA S WC

- přízemí
- místo pro pračku a sušičku



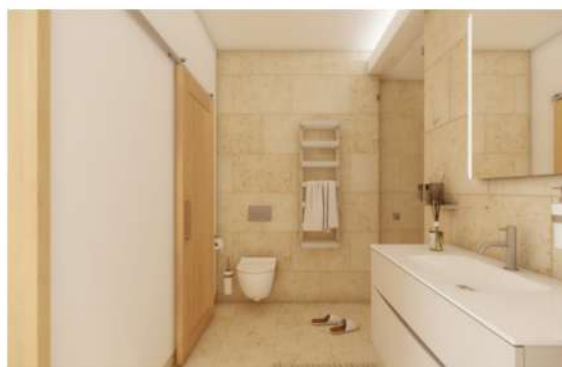
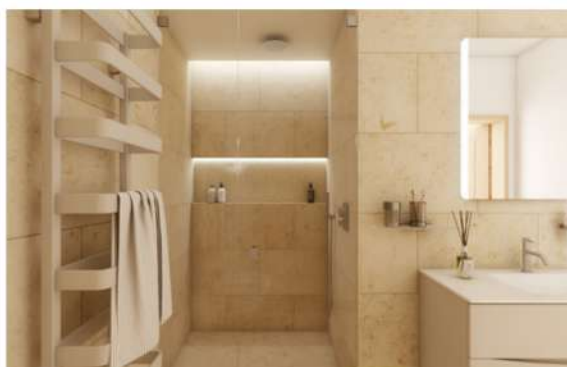
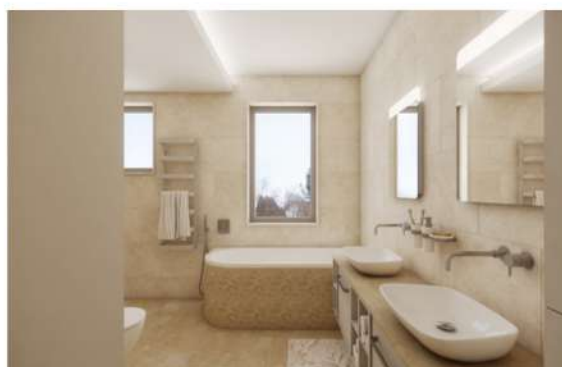
INTERIÉR

KOUPELNY A WC

- WC v přízemí v prádelně
- rodinná koupelna v 1. patře s vanou a vydlážděným sprchovým koutem
- koupelna ve 2. patře s vydlážděným sprchovým koutem



- obklady a dlažby z přírodního kamene
- sanita a koupelnové vybavení prestižní anglické značky Crosswater se zárukou 15 let



EXTERIÉR

ZAHRADA A TERASA

- terasa vydlážděná přírodním kamenem, výměra cca 30 m²
- příprava na markýzu
- mini trávník



PARKOVÁNÍ

- parkovací stání pro 2 auta
- pod parkovacím místem na zahradě je zakopaná retenční nádrž o objemu 4000 l s čerpadlem
- nabíječka na elektromobil
- elektrická brána
- vchodové dveře s videozvonkem



VĚŽNÍ HODINY



Papeži, papeži, kolik je hodin na věži?

Nejen zdejším dětem, ale i všem novým sousedům uděláš svými hodinami radost. Nikde jinde ve Věskách totiž podobné nenajdeš.

Uvidíš je už z dálky, neuslyšíš ani při otevřeném okně.
Protože **nebimbají!**

F A Q

Kdy se můžu nastěhovat? V prosinci 2022.

Můžu ještě měnit dlažby, spotřebiče nebo rozvržení místností? NE.

WWW.FAMILYHOMES.CZ

UŽ NASTAL TVŮJ ČAS,

MYSLET NA POHODLÍ?



DEJ NÁM O TOM VĚDĚT!



+420 773 450 793



info@familyhomes.cz

WWW.FAMILYHOMES.CZ